

伯科E眼产品介绍



中国青少年的近视率

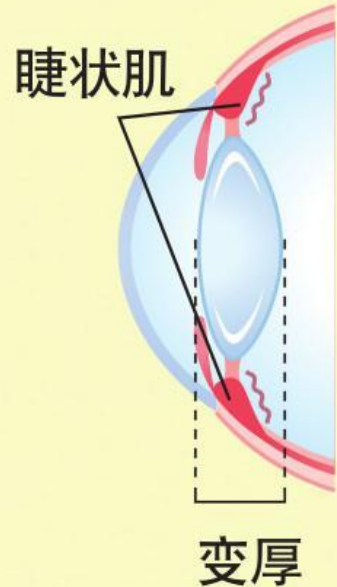
教育部在2020年调研发现，学生视力不良率已上升至70.6%
其中小学生视力不良率为61.6%、初中生为80.3%，高中生则达到了89.3%。



眼睛的调节系统

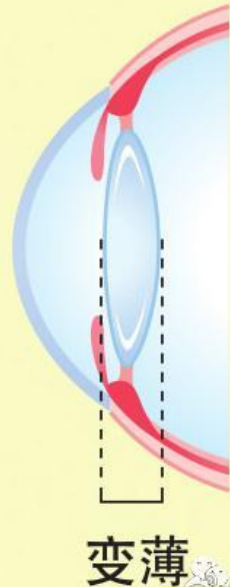
看近处的时候

睫状肌处于
紧张状态




看远处的时候

睫状肌处于
放松状态



人的眼睛为什么看远、看近都清晰，是因为人的眼睛里面有一个，**晶状体与睫状肌的综合调节系统**，相当于全自动数码相机的自动调教系统，人在看远时，出现调节放松，看近时出现调节加大，所以人的眼睛是非常精密与完美的。



一年365天 平均每天眨眼1万次
为你工作21,024,000秒
它在苦苦支撑
眼睛为你做了那么多

你为眼睛做了什么？

干眼症

- 1、你不得不防的新时代眼病
- 2、最新报告显示，每5个人中就有1个人患干眼症
- 3、减少眨眼次数的危害
- 4、重度干眼症没有及时的治疗，会引起角膜病变，角膜上皮缺失或者引起角膜的溃疡，这种情况会引起非常严重的并发症，导致角膜局部溃疡甚至穿孔，会严重的影响视力。

世界卫生组织(WHO)

爱眼协会研究报告:

**蓝光辐射每年导致
全球超过3万人失明**



近视

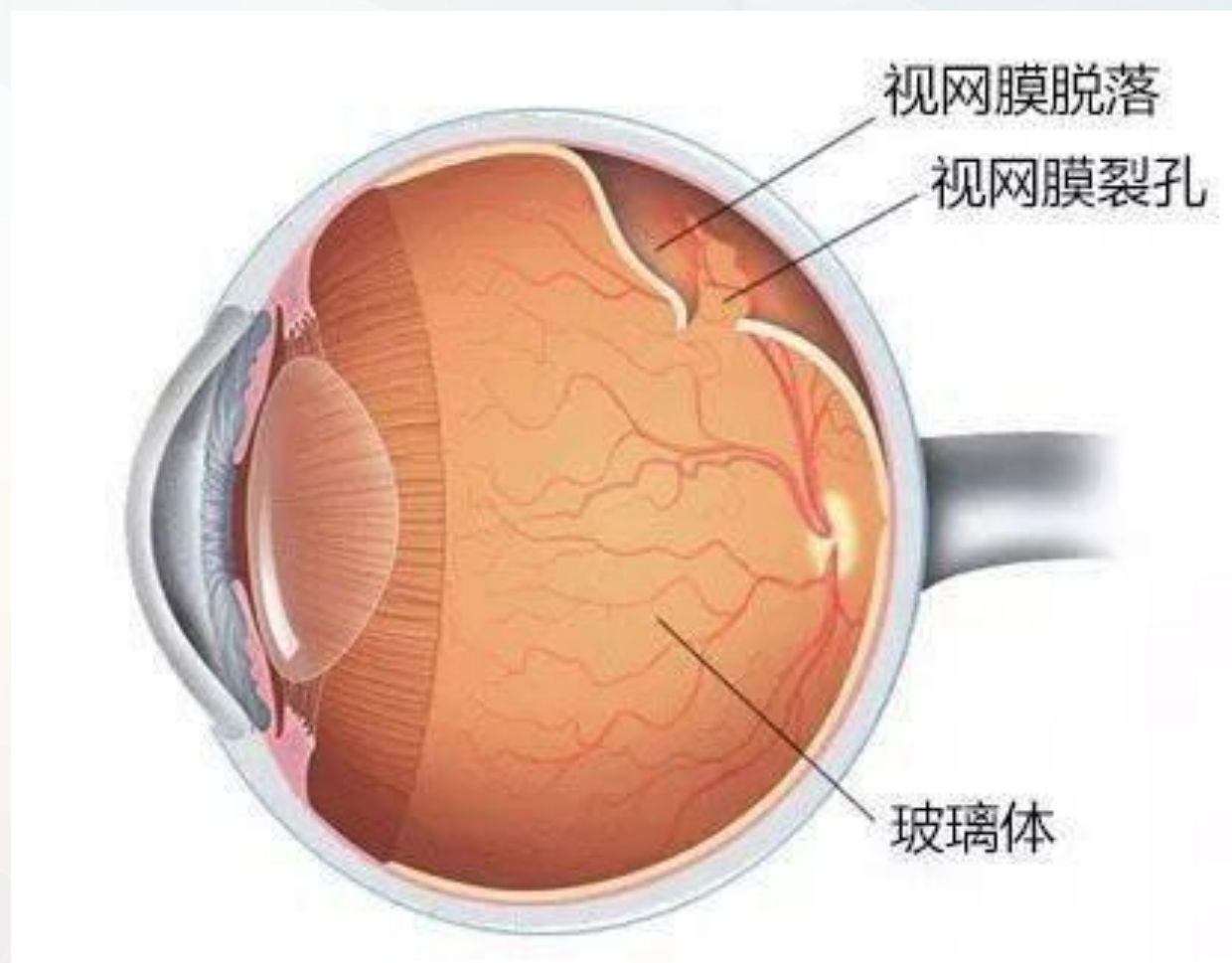
1、孩子400度以上就属于高度近视，成人600度以上属于高度近视

2、高度近视的并发症：

- ①严重损害视力
- ②视网膜脱落
- ③白内障
- ④青光眼
- ⑤黄斑出血、裂孔、病变
- ⑥最终导致失明



②视网膜脱落

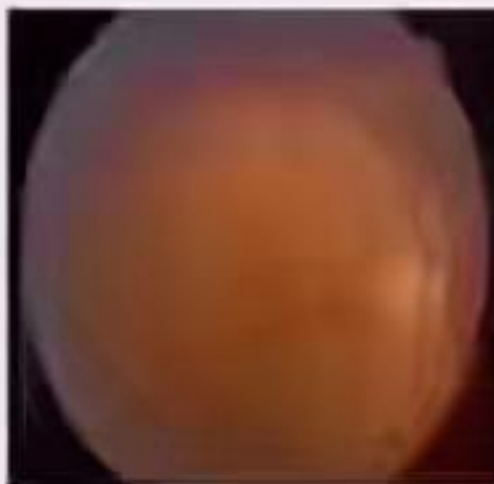


- 3、高度近视是导致失明的第一大眼疾！
- 4、高度近视会遗传给下一代！

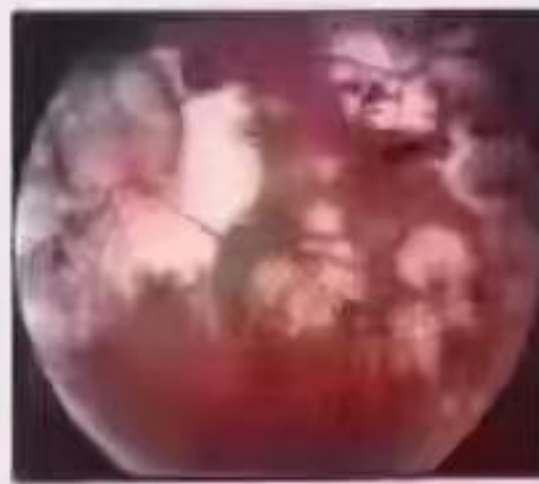
眼底改变



正常眼底



近视300度



近视800度

远视、老花、散光

- 1、远视大多数是因为发育不全和遗传因素
- 2、老花是由于眼部细胞的老化和萎缩，高度老花会导致视网膜脱落！
- 3、散光大多数是因为角膜凹凸不平导致的



揉眼睛也会导致散光

飞蚊症

飞蚊症虽然看似不怎么可怕，但是它是所有致盲眼疾里面比较危险的，一旦导致失明，就再没有办法恢复视力了。

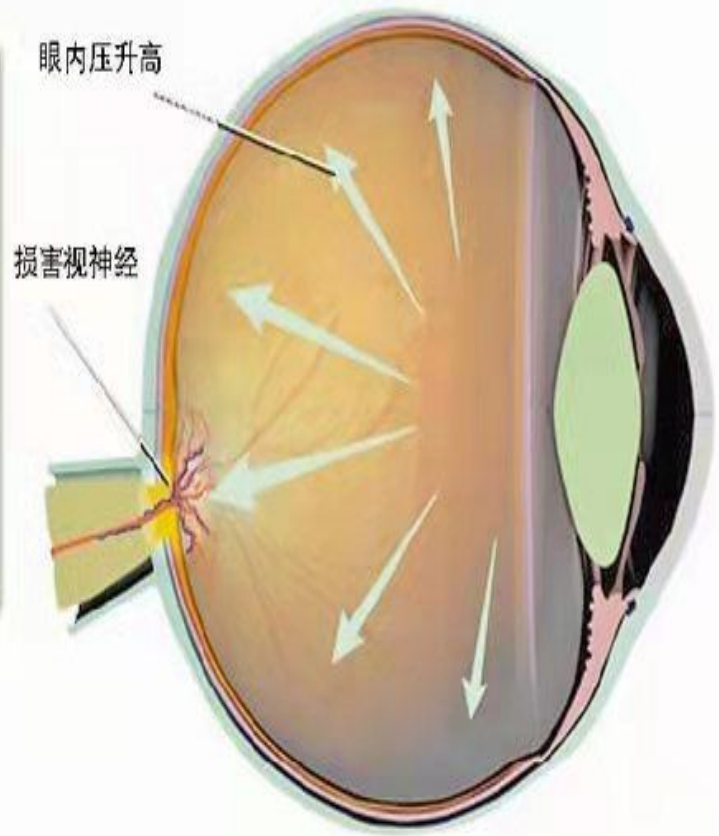


白内障、青光眼、黄斑病变



青光眼
高危人群

高度近视
高度远视
重度白内障
有家族遗传史
角膜厚度偏薄
高血压
糖尿病
50岁以上人群



市面上的解决方法：

1、滴眼液的危害



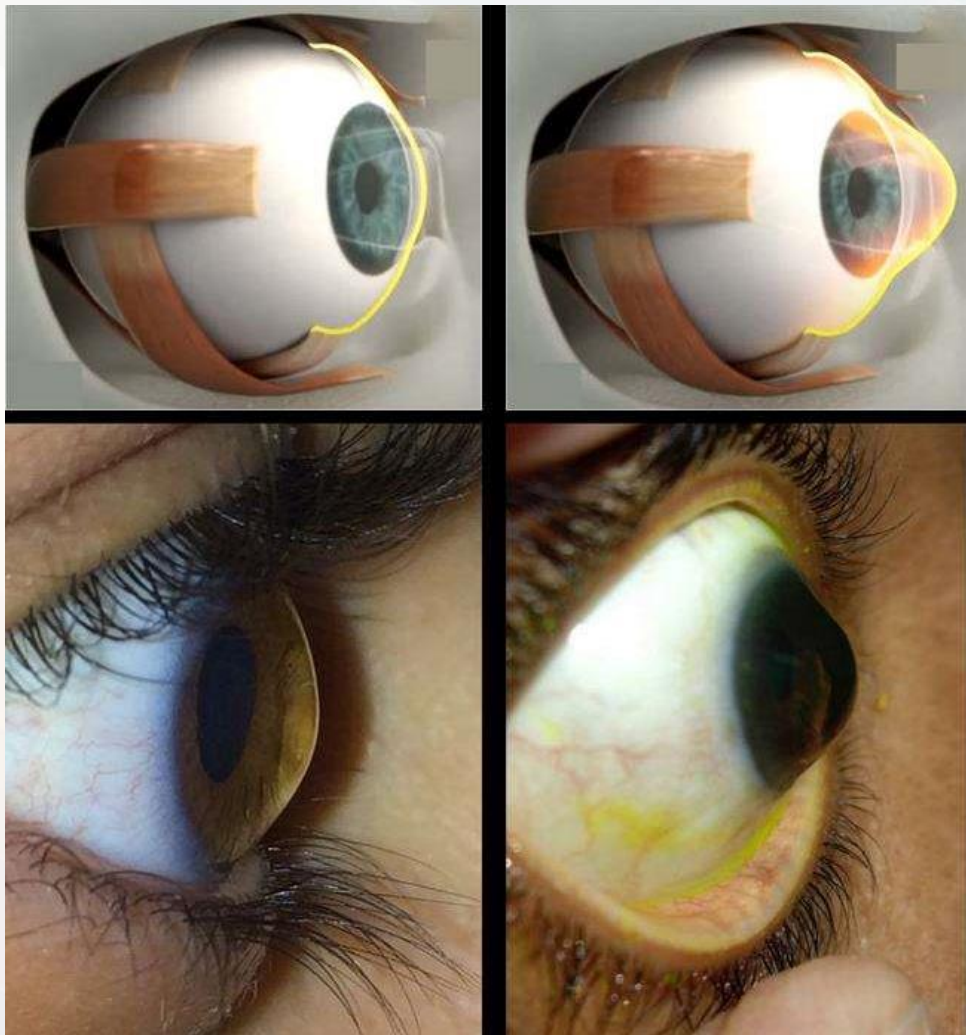
各个种类眼药水



需滴入眼睛

- 1、需滴入眼睛内，会造成视网膜脱落，对眼睛危害极大！
- 2、有效成分不能完全吸收，起不到舒缓眼睛疲劳、干涩的作用。
- 3、多含有药物或激素，对眼睛伤害大，安全性无法保障。
- 4、最新科学研究发现：眼睛是一个封闭系统，眼药水里的有害成分长期积累在眼球里，无法代谢掉，最终导致视网膜脱落，失明。

2、角膜塑形镜、隐形眼镜、美瞳



五大危害：

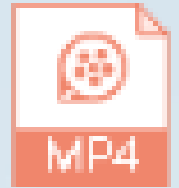
- 1、锥形角膜
- 2、促使角膜发炎、穿孔、失明
- 3、角膜缺氧
- 4、角膜中心变薄
- 5、角膜曲率变形



角膜塑形镜.mp4

3、激光手术

美国停-止做近视眼-激-光手术
日本停-止做近视眼-激-光手术
台湾停-止做近视眼-激-光手术
韩国停-止做近视眼-激-光手术
50%的人出现了后-遗-症
100%的人出现了眼-干-症!!!



蔡瑞芳封刀.mp4



近视手术过程.mp4

您还打算去做手术吗?

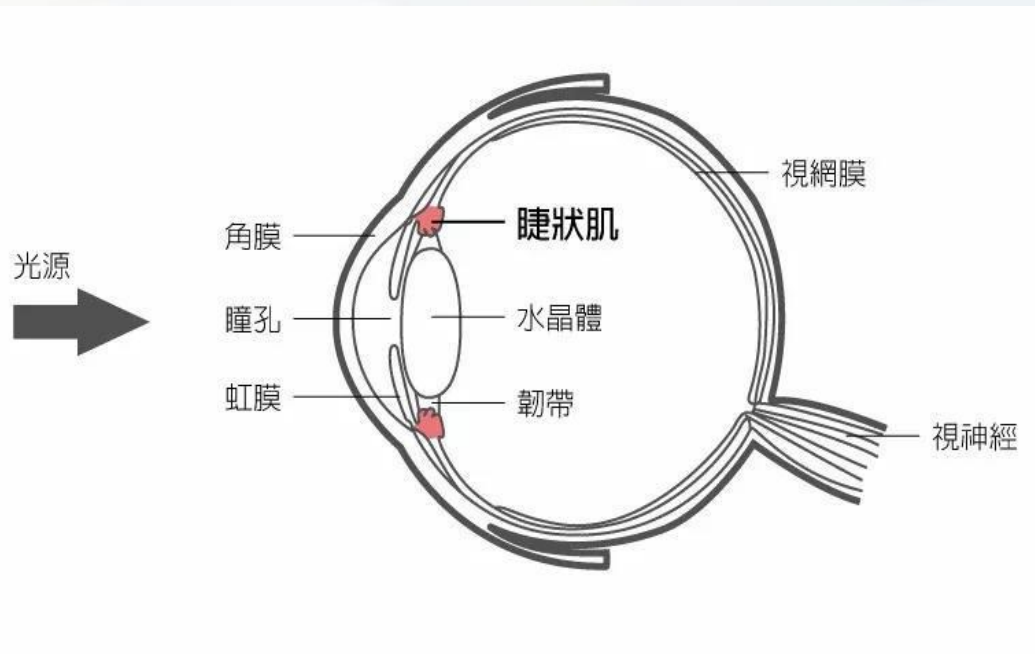
解决视觉疲劳和眼睛干、涩、困、乏、酸、胀等问题



- 1、仅在上下眼皮上按摩滚动，精准递送，不进入眼睛内，不到达视网膜，对眼睛无刺激无伤害。
- 2、纳米透皮吸收，渗透率高，吸收速度快，吸收速率接近高。
- 3、使用后立即缓解眼睛干、涩、困、乏、酸、胀等症状，效果明显。
- 4、有安全保障，不含激素、麻醉药等有害成分。

纳米透皮吸收技术 (MLNTD®) 产品特点三位一体：零损伤（一位）、见效快（二位）、能恢复（三位）、一体（体在一个人身体上自己能快速感受到临床效果）

加速血液循环 代谢乳酸

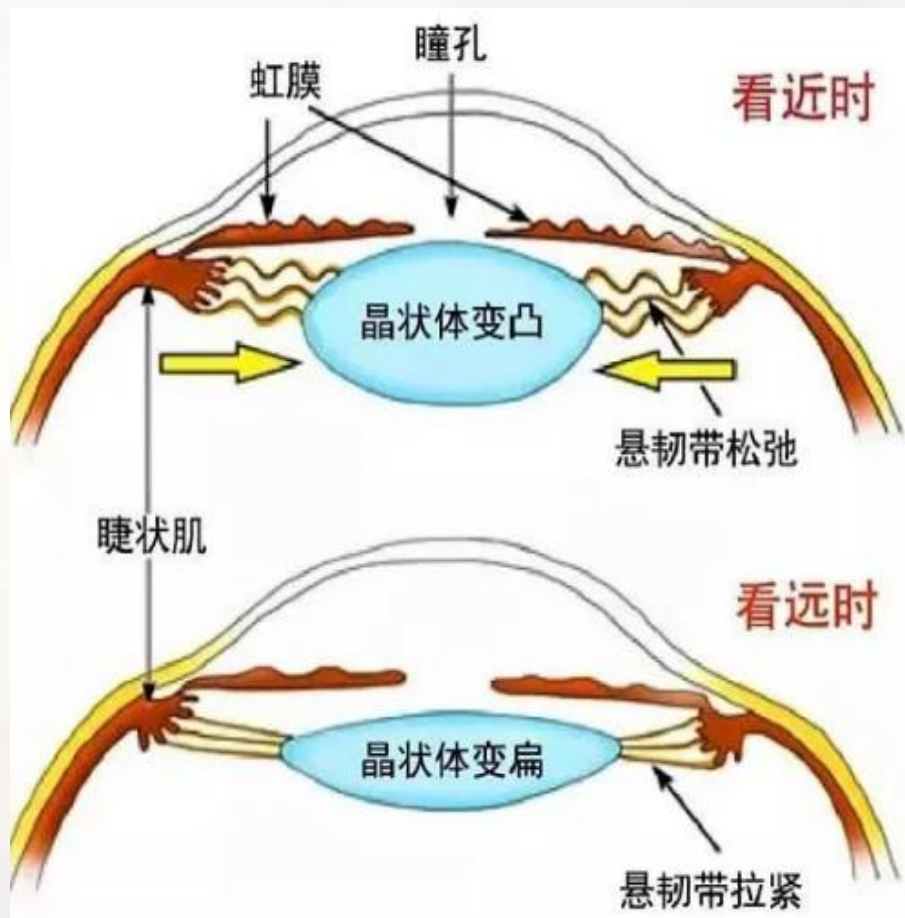


睫状肌问题：睫状肌是眼部最易疲劳的肌肉，长时间近距离视物会导致睫状肌的调节紧张。调节紧张引起的肌支动脉血流缓慢供血不足、乳酸等代谢产物的累积会造成眼部酸痛、疲劳感加重以及视物模糊等症状。

产品的原理：

通过代谢乳酸，加速局部血液循环，改善因为长时间用眼导致的眼部肌肉紧张等问题，从而改善眼部肌肉酸胀难受等问题。

调节眼压 加速新陈代谢



通过纳米透皮吸收技术（MLNTD[®]）让有效成分透过皮肤表面到达眼底细胞，通过改善用眼状态调节眼压；达到晶状体屈光度的调节，改善眼部疲劳问题。

能作用于副交感神经，收缩瞳孔括约肌，扩大虹膜周边前房角间隙，使房水更易于从前房回流至巩膜静脉窦，降低眼压。可维持虹膜、角膜与睫状体的新陈代谢。

五、产品主要有效成分（1）



促进视网膜细胞中视紫质的再生成，能预防重度近视及视网膜剥离，能增进视力、保护视力；还能有效缓解视物模糊、眼干涩、眼胀、眼痛、畏光等问题，通过**提高晶状体的抗氧化能力去保护视力健康。**

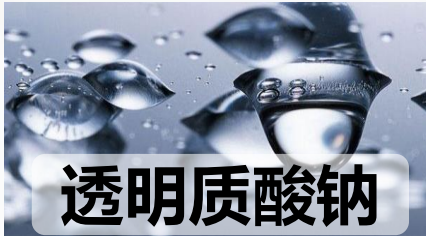


有效**保护视力**，防止失明、青光眼、白内障、视网膜出血、改善近视、黄斑退化、糖尿病性网膜症、色素性视网膜炎及夜盲症等；还能保护眼睛免受自由基伤害。



是天然的眼药水，能有效保持眼角膜的润滑及透明度，促进眼睛的健康；**防止夜盲症和视力减退**，有助于对多种眼疾的治疗。

产品主要有效成分 (2)



透明质酸钠的人体亲和性最好（生物相容性），且能存留大量水分子，迅速缓解眼干燥、改善角膜表面规性、减轻异物与畏光感。

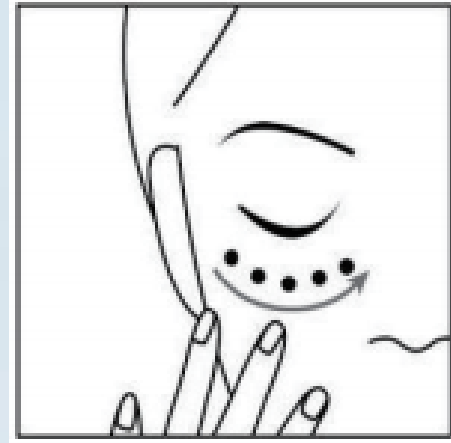
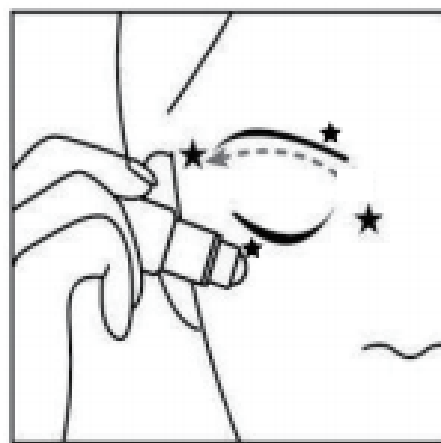
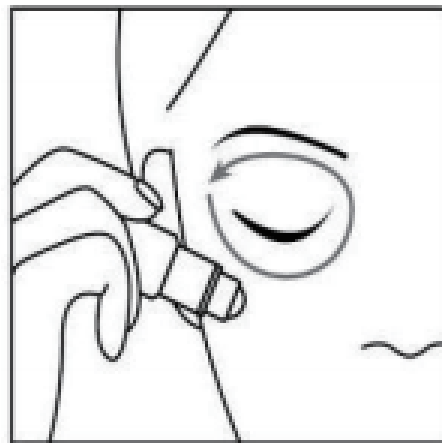
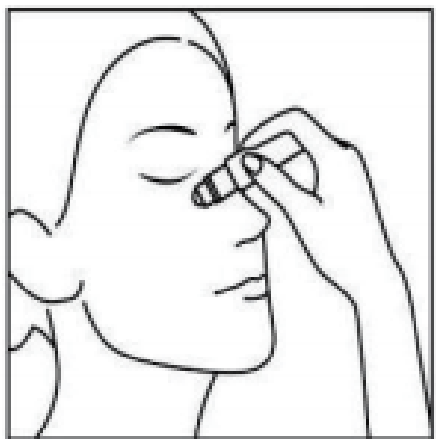


洋地黄苷可以激活视网膜色素上皮细胞中色素上皮酶的活性，增强眼部脂质代谢、恢复感光细胞，能治疗视物模糊、重影，可通过**增加睫状体血流量来增强睫状肌收缩力和调节能力**。缓解肌源性眼疲劳引发的视物模糊等问题。



含大量枸杞多糖、维生素、胡萝卜素、叶黄素等；具有清肝明目，提高免疫力。

六、产品使用方法



每次使用时将瓶身倒立，滚珠朝下轻甩两次，使液体接触滚珠，头微微后仰，眼皮闭上，滚珠接触眼皮肌肤，使用滚珠在上下眼皮滚动画圈（顺时针或逆时针）10圈以上，感受有液体停留于眼皮表面，不要滚动范围太大到眉毛上去；每天可多次重复使用，使用量和次数增加效果更佳。温馨提示：可在两个太阳穴及额头部位分别滚动10次以上，快速缓解眼疲劳、干涩、酸胀，同时能够快速提神醒脑。

10ml/瓶： 每天可使用多次，1周使用完1瓶，1个周期（1个月）使用完4瓶。

感谢观看

杭州美源生物制药有限公司

www.hzfysw.com